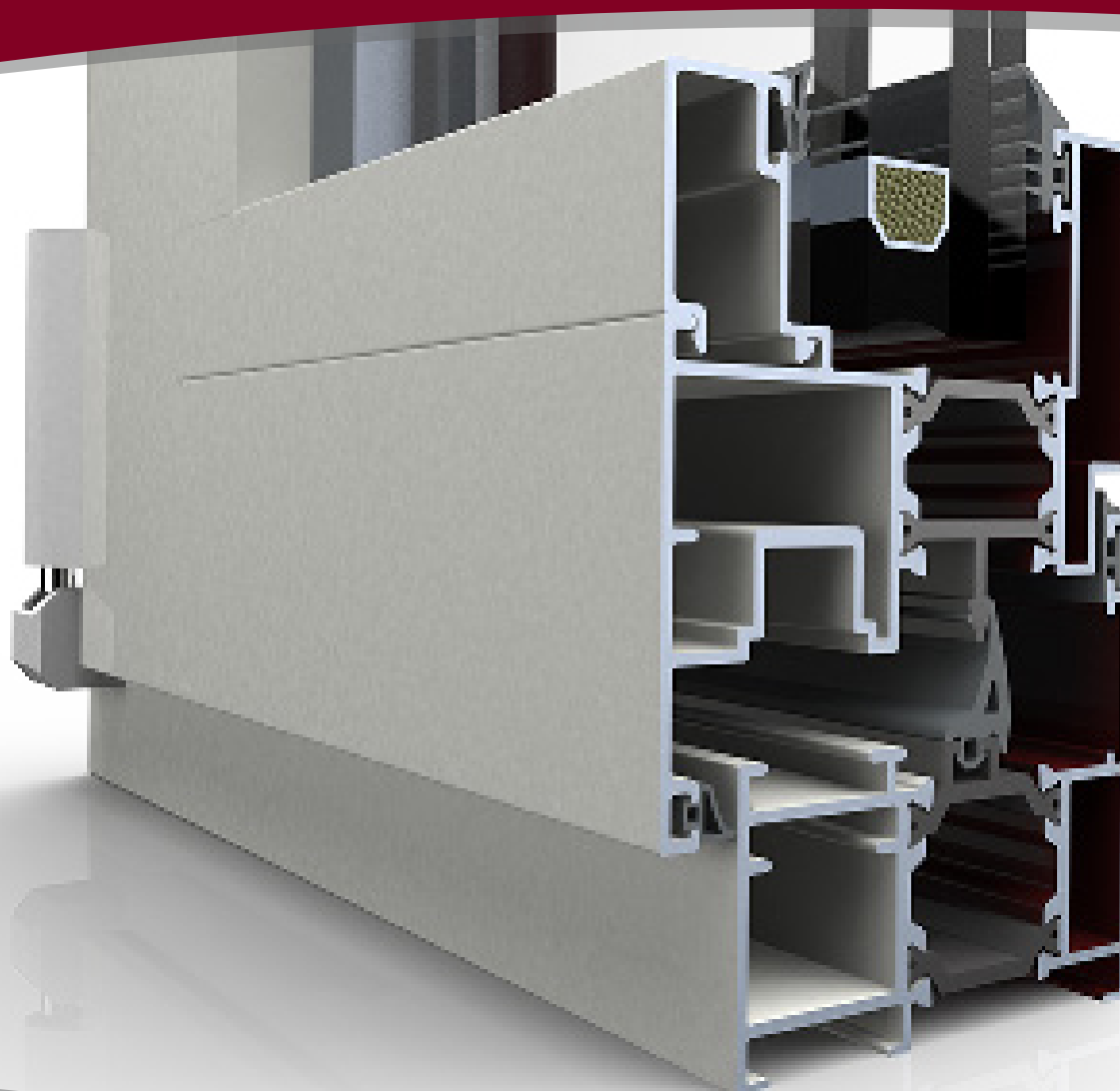


# Serie NORDIC60

Sistema practicable de ventanas y puertas de aluminio



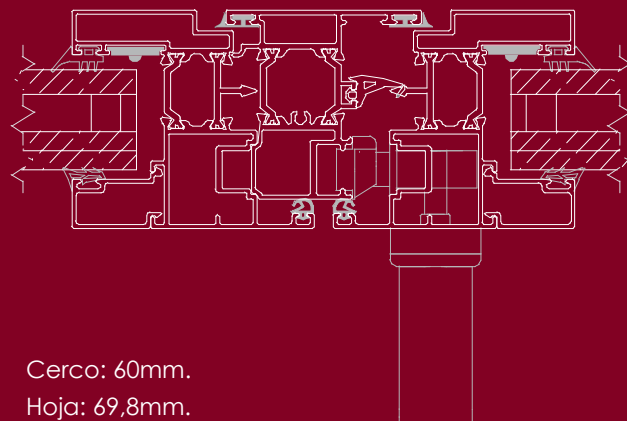
Grupo Ayuso  
Sistemas de Aluminio  
PVC y Cristal



Carpintería practicable de 60mm, que combina un buen aislamiento térmico y moderno diseño de líneas rectas.

La rotura de puente térmico se realiza mediante pletinas de poliamida de 24mm en todos los perfiles, consiguiendo así un valor de transmitancia térmica al marco de  $U_{h,m} = 2,79 \text{ W/m}^2\text{K}$  para doble acristalamiento. De esta forma, podemos conseguir valores de hasta  $U_T=1,1 \text{ W/m}^2\text{K}$ , según dimensiones y modelo de vidrio instalado.

Destaca también un moderno herraje, para cámara de canal de 16, con múltiples opciones de apertura. Las juntas de estanqueidad son todas de EPDM, asegurando así una alta calidad en sus juntas.



Cerco: 60mm.

Hoja: 69,8mm.

Acristalamiento máx.: 46mm.

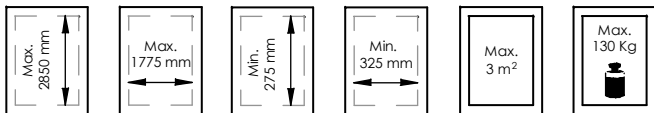
## CLASIFICACIÓN DEL ENSAYO

AIRE	AGUA	VIENTO	ACÚSTICO	TÉRMICO*
<b>4</b>	<b>E1200</b>	<b>C5</b>	<b>35dB</b>	<b>1,1</b>

Ventana de 2 hojas oscilo batiente de 1230x1480mm.  
Valores de ensayo con cristal 4/16/4.

\*Valor térmico de hasta 1,1 (W/m²K) según dimensiones y vidrio instalado.

## DIMENSIONES RECOMENDADAS

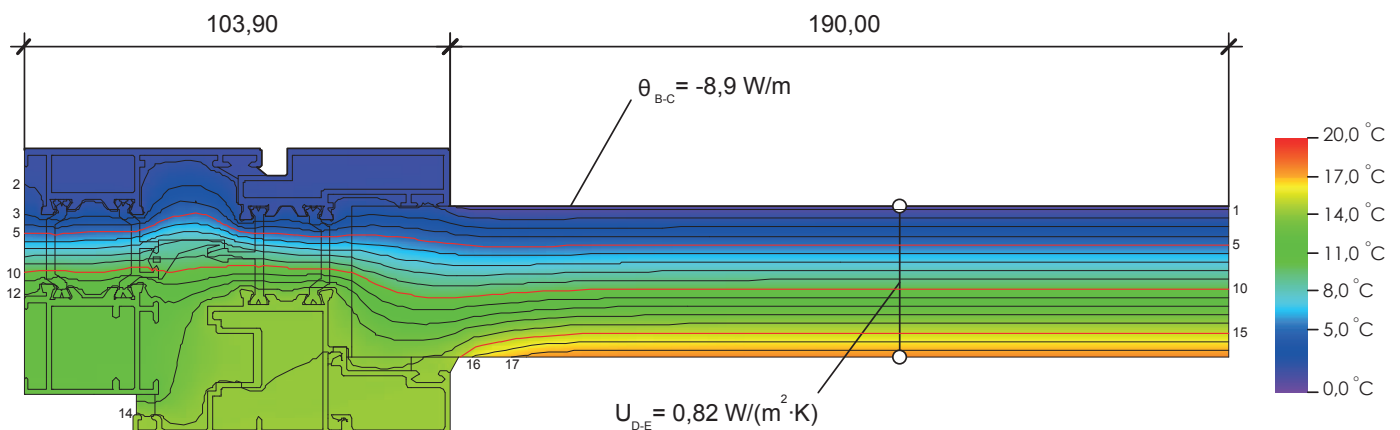


Pesos y dimensiones por hoja.

## SIMULACIÓN TÉRMICA

Determinación de la transmitancia térmica mediante el método simplificado contemplado en el CTE.  
Cálculo válido para España.

VIDRIO U <sub>g</sub> W/m²K	1 H 500x500 W/m²K	1 H 500x1000 W/m²K	1 H 1000x1000 W/m²K	2 H 1230x1480 W/m²K	2 H 1500x1500 W/m²K	1 H 900x2100 W/m²K	2 H 3000x2400 W/m²K
2,8	2,8	2,8	2,8	2,8	2,8	2,8	2,8
2,7	2,8	2,8	2,7	2,7	2,7	2,7	2,7
2,0	2,5	2,4	2,3	2,3	2,3	2,2	2,2
1,9	2,5	2,4	2,2	2,2	2,2	2,2	2,1
1,8	2,5	2,3	2,2	2,2	2,1	2,1	2,0
1,7	2,4	2,3	2,1	2,1	2,1	2,0	1,9
1,6	2,4	2,2	2,0	2,1	2,0	2,0	1,8
1,5	2,4	2,2	2,0	2,0	1,9	1,9	1,8
1,4	2,3	2,2	1,9	1,9	1,9	1,8	1,7
1,3	2,3	2,1	1,9	1,9	1,8	1,8	1,6
1,2	2,3	2,1	1,8	1,8	1,8	1,7	1,5
1,0	2,2	2,0	1,7	1,7	1,6	1,6	1,4
0,9	2,2	1,9	1,6	1,6	1,6	1,5	1,3
0,7	2,1	1,8	1,5	1,5	1,4	1,3	1,1



Transmitancia del marco (la parte no acristalada): **U<sub>h,m</sub>=2,79 W/m²K**